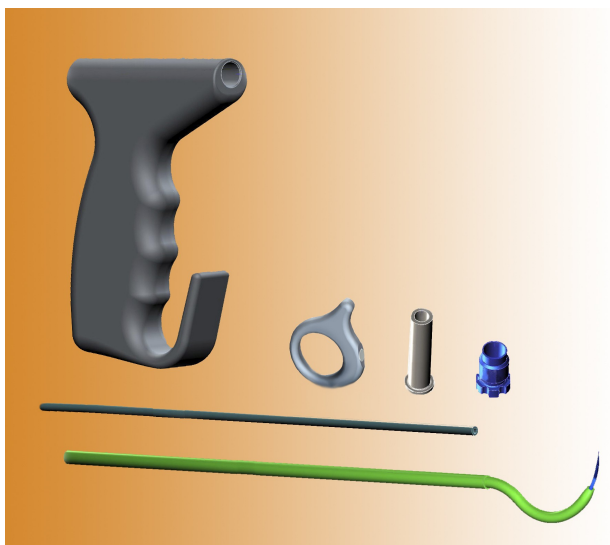


Endolaryngeális Fonalvezető Eszköz

ETGI

Egy új Fonalvezető Eszköz Endoszkópos Arytenoid Laterofixációhoz

Az EAL elsődleges kezelést szolgálhat, minimálisan invazív, hatékony, dinamikus megoldásként a BVCI legtöbb esetében. Az ETGI kifejezetten erre a módszerre lett tervezve, így megkönnyítheti ezt az eljárást. A beavatkozás egyszerűsége, a nagyfokú visszafordíthatóság, a könnyen kimutatható gége funkció helyreállítás, és a hosszú távú jó eredmények, talán leegyszerűsíthetik a kezelést az iatrogén etiológiával általában kezelt betegeknél.

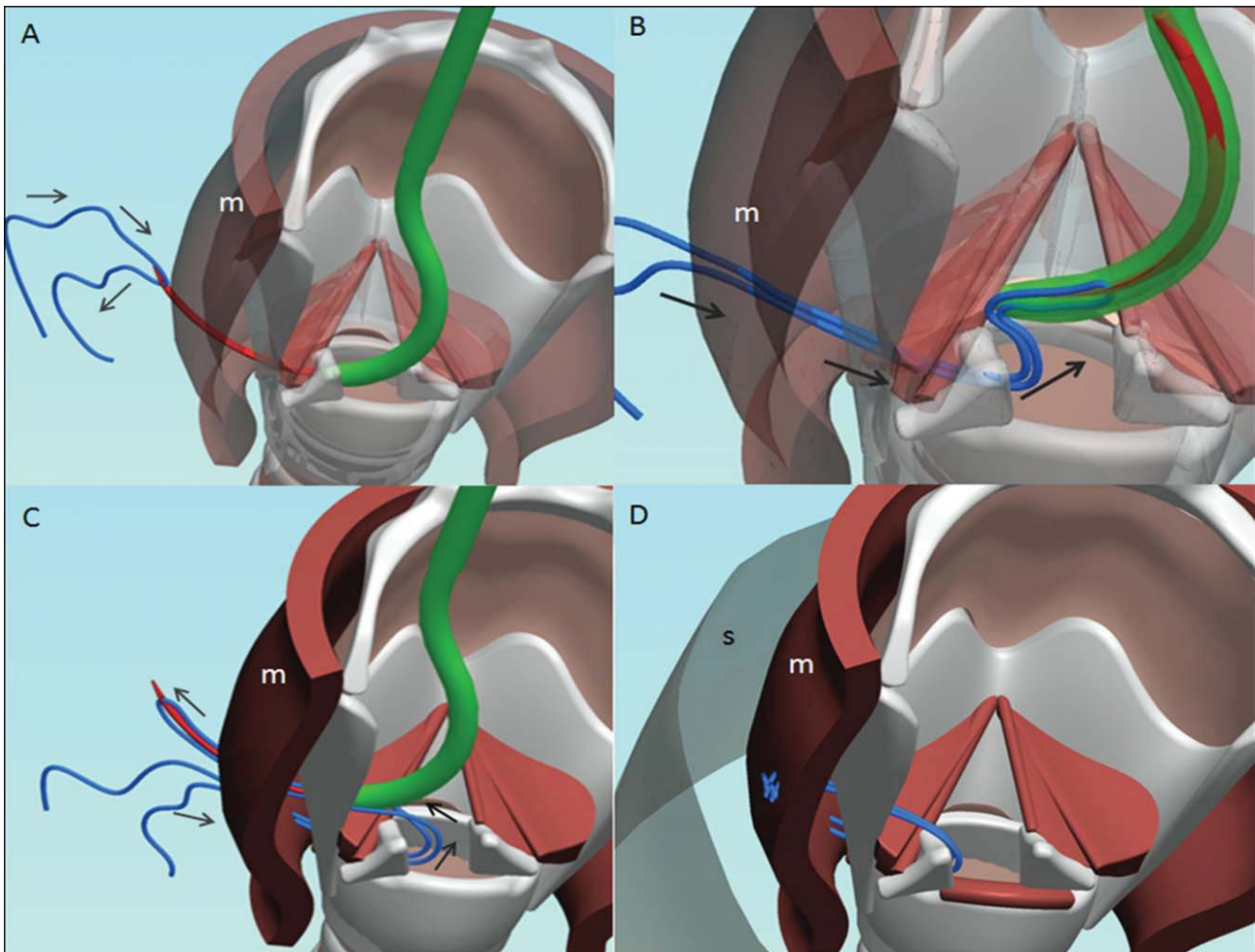


Anyagok és módszerek

Az Endolaryngeális Fonalvezető Eszköz (ETGI) alapelve egy beépített, mozgatható ívelt penge felhasználása - egy lyukkal a hegyén -, amely lehetővé teszi a fonal vezetését a nyak külső felülete és a gége belső ürege között. Az eszköz szára egy merev acél cső, meghajlítva, a pengetartó végén, úgy kialakítva, hogy illeszkedjen a közepes méretű, zárt laringoszkópokba. A második komponens egy rúd, amely nagyrészt az acélcső szárában helyezkedik el. A csőből kiálló végén egy szabadon forgó hüvelykujj fogantyú található. A rúd túlsó végén az ívelt penge van, megfelelően kialakítva, hogy pontosan illeszkedjen a szár görbületéhez. A penge és a rúd közötti kapcsolat stabil, de rugalmas, biztosítva a kés erőteljes mozgását a kilépéshez és újra belépéshez a hajlított szár végén. A hüvelykujj fogantyú húzása és tolása okozza a penge be- és kimeneti mozgását a szár végén. Használaton kívül, a penge a hajlított szár végében helyezkedik el. A harmadik összetevője a műszernek az ergonomikus fogantyú, amely egyben tengelyként szolgál, hogy a készüléket egyenes helyzetben tartsa. Az acél szárat a fogantyúba a rögzítő csavarral rögzíthetjük miután a kívánt irányba forgattuk. Az ETGI szerkezeti merevsége biztosítja a könnyű behatolást a pajzsmirigy porcon keresztül.

Az eszköz a Szellemi Tulajdon Nemzeti Hivatala által kibocsájtott 3413 lajstromszámú Használati Mintaoltalom alatt áll.

Endolaryngeális Fonalvezető Eszköz



A beavatkozás sematikus ábrája. A bőr (s), a jobb vizualizáció érdekében csak az utolsó ábrán lett feltüntetve. A nyilak mutatják a fonalvezetés irányát. (m) = Szegy-nyelvcsonti izom.



A készlet tartalma:

- Endolaryngeális Fonalvezető Eszköz
- külső cső (női)
- külső cső (csecsemő)
- Kapa (balos, jobbos)
- 2-2 penge minden méretből (felnőtt, női, csecsemő)

További információ és rendelés: Mega Kft. +36-62-424-607 vagy megakft@megakft.com